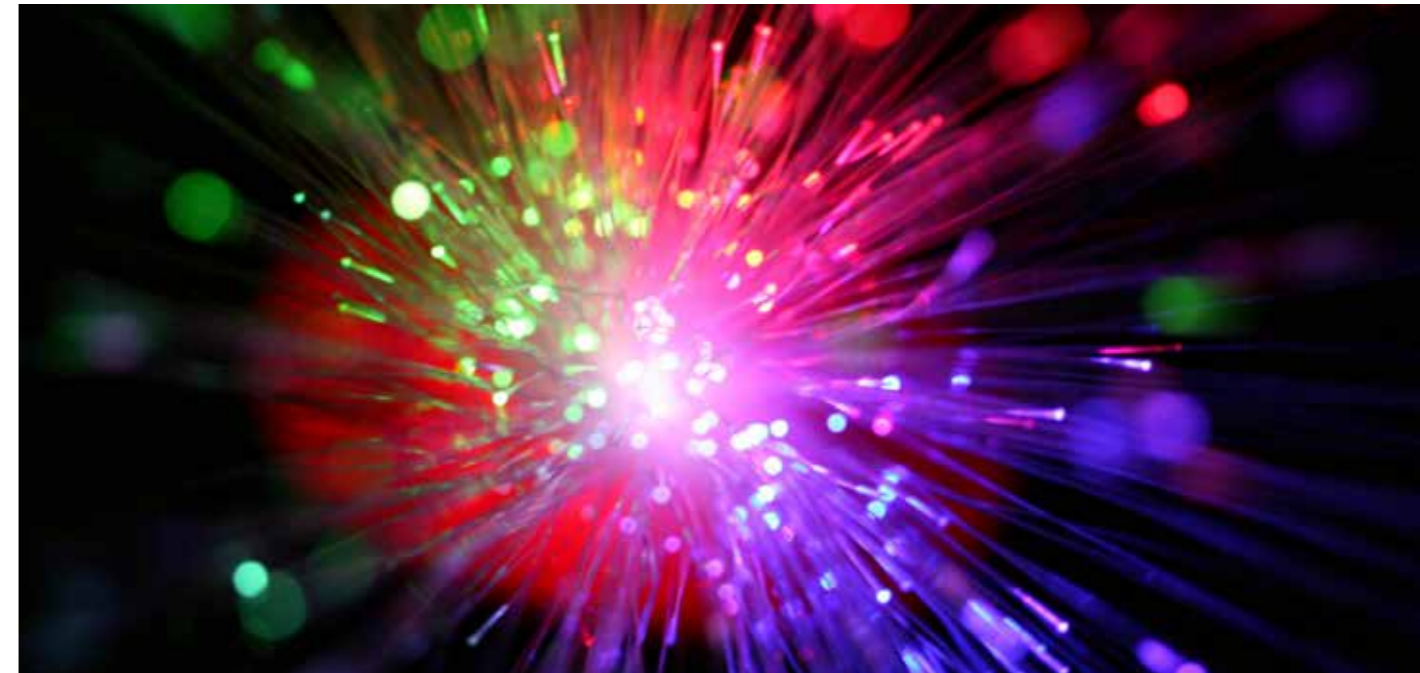


“最合适各种LED基板、
长基板高速贴片机”

JX-350



JX 系列迈进新的里程

规格

项目		机种名称	长基板高速贴片机 JX-350
基板尺寸	1次搬送		650 mm × 360 mm
	2次搬送		1,200 mm × 360 mm
	3次搬送 ^{※1}		1,500 mm × 360 mm
元件高度			6 mm / 12 mm规格
元件尺寸	激光识别		0603 (英制 0201) ~ □33.5 mm
部品搭载速度	最佳条件		32,000CPH
元件贴装精度			±0.05 mm (Cpk ≥ 1)
元件贴装种类	前侧固定机械供料器规格 (标准)		最多 40 种 (换算成 8mm 带)
	前侧 + 后侧固定机械供料器规格 ^{※1}		最多 80 种
	前侧 + 后侧固定电动供料器规格 ^{※1}		最多 160 种 ^{※2}
电源			三相 AC200 ~ 415V
额定功率			2.2kVA
使用空气压力			0.5 ± 0.05MPa
空气消费量 (标准状态)			50L/min
外形尺寸 (W×D×H) ^{※4※5}			1,920 × 1,580 × 1,500 mm
重量			约 1,670kg

※1 选件
※2 换算成 8mm 带 (使用电动双轨带式供料器时)

※3 传送高度为 900mm 时。
※4 选择 1500mm 基板对应时的宽度为 2,520mm。

选购件一览表

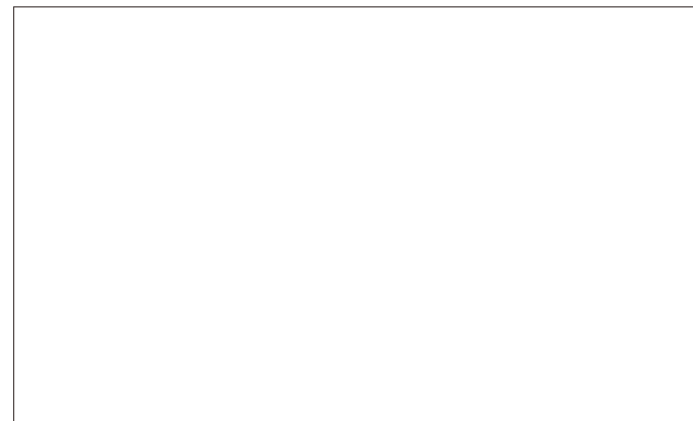
识别系统	HMS (高度测试器)/坏板标记读取装置 (BMR)
操作系统	HOD/供料元件指示装置/后侧供料器浮起传感器
检查系统	SOT检查台
基板传送系统	长尺寸基板对应 (1,500mm) / 自动基板宽度调整装置/支撑销/追加支撑销长尺寸固定/INOUT缓冲器
安全装置	漏电断路器
其它	FCS调整工具/防滑底脚/轮脚/焊锡设别照明
软件	EPU
元件供给装置系统	带式供料器 (8mm~72mm) / 杆状供料器/矩阵式托盘服务器 TR5S ^{※1} /TR5S安装套件 ^{※1} /托盘架/托盘料位 ^{※2} / 垃圾箱/连接带连接夹具/卷筒 (带卷) 安装台/供料器储存箱/带监视器的供料器调整夹具/ 电动供料器用检查调整夹具

※1 安装矩阵式托盘服务器 TR5S 时,需要选择 TR5S 安装套件。
※2 在后侧安装托盘托架时需要使用。

安全软件

病毒对策软件	白名单方式杀毒软件 (标准安装)
--------	------------------

※有关规格・选购件的细节,请参照「机器规格书」。



JUKI®

制造商: JUKI CORPORATION
咨询处: JUKI AUTOMATION SYSTEMS CORPORATION

邮政编号: 206-8551
地址: 日本东京都多摩市鹤牧 2-11-1
电话: 81-42-357-2289 传真: 81-42-357-2285

<http://www.juki.co.jp>

东京重机国际贸易(上海)有限公司
<http://www.jukichina.com>

上海总公司
上海市普陀区中江路118弄22号
海亮大厦904-905室
电话: 86-021-62368202
传真: 86-021-62368110
邮编: 200062

深圳分公司
深圳市南山区蛇口南海大道
南百盈南山医疗器械产业园B座五楼BF15-16
电话: 86-755-26688670
传真: 86-755-26680700
邮编: 518067

北京事务所
北京市朝阳区左家庄前街1号1号楼
百灵大厦625室
邮编: 100028



JUKI CORPORATION HEAD OFFICE
The activities of research, development, design, sales, distribution, and maintenance services of industrial sewing machines, household sewing machines and industrial robots, etc., including sales and maintenance services of data entry systems.

■ JUKI 公司保留更改产品设计与规格的权利, 届时恕不另行通知。印刷过程中可能令资料内的产品与实物有细微差别。
Oct-2017/Rev. 04

可广泛对应包括 LED 的关联产品在内的各种生产产品 通过高速化和对应能力的提高，实现了进一步技术进化的 JX-350 问世

长基板高速贴片机

JX-350

- ◎32,000CPH芯片（激光识别/最佳条件）
- ◎激光贴装头×1个（6个吸嘴）
- ◎0603（英制0201）芯片~33.5mm方形元件



High Productivity

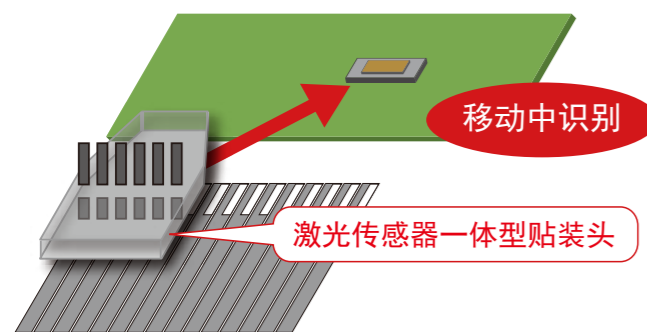
贴装速度 32,000CPH（最佳条件）
比现有机型提高 18%

通过将轴臂轻量化，并对贴片头的控制进行了革新，贴片速度比现有机型提高了 18%，实现了 32,000CPH

32,000
CPH
(最佳条件)

JUKI以夸耀的激光识别技术实现高精度、高质量的高性能生产

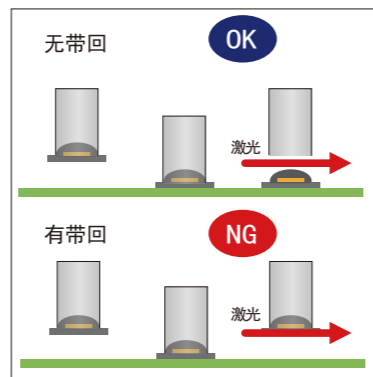
在贴装头上备有激光传感器，因此在从供料器向贴装位置移动的过程中可以进行移动中识别。吸取后，以最短距离向贴装位置移动，实现了高速高精度的贴装。



通过激光识别进行吸取和贴装

以元件确认功能提高贴装质量

对元件表面即使有粘着性的LED器件，也一直监视是否有贴装后带回元件。只有激光传感器才能实现的高品质贴装技术。而且为了防止带回，可以设定吹气时间。



元件带回确认功能

Blow 时间的设定

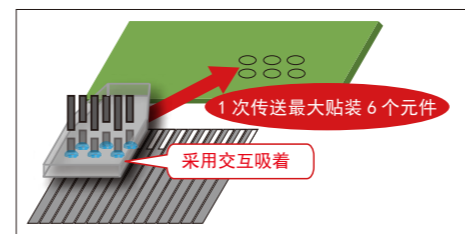
High Flexibility

采用螺丝式吸嘴*进行交互吸着，最大可实现直径 25mm 大型元件的高速贴装。

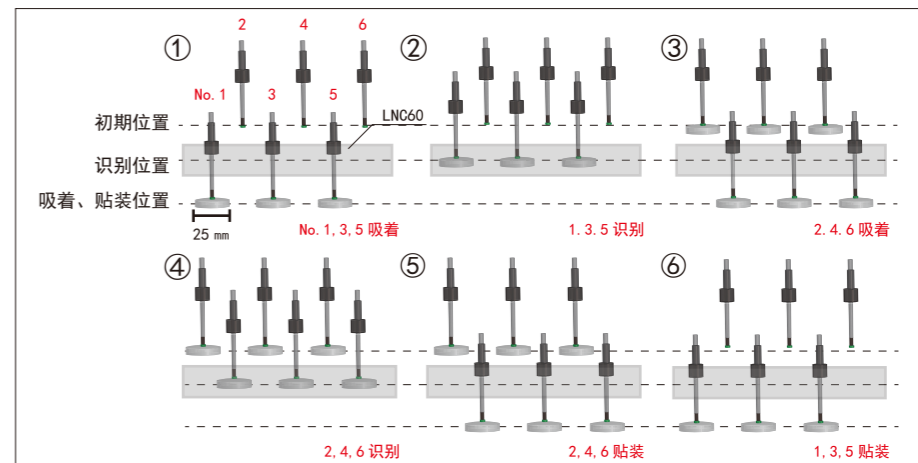
通过采用螺丝式吸嘴*，一次传送可实现 6 个直径最大 25mm 的大型元件或者扩散透镜的吸着·识别·贴装。通过减少贴片头的移动次数，大幅度提高了生产效率。
※由选件对应。详情请向弊社咨询。



采用螺丝式吸嘴进行识别



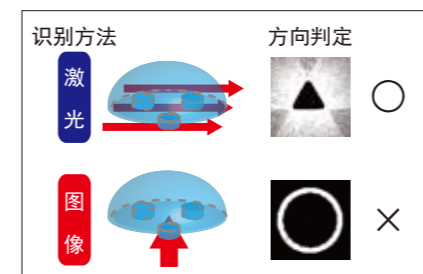
1次传送贴装6个元件



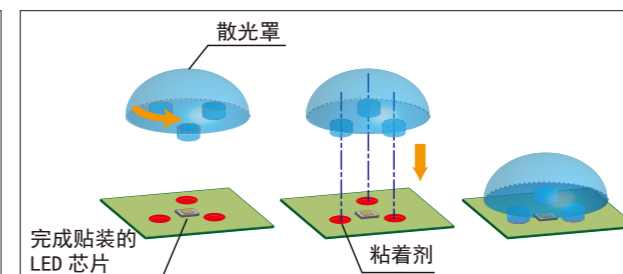
采用交互吸着的吸着贴装方式

实现了散光罩的高精度贴装

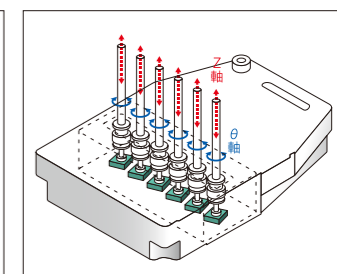
JUKI的激光识别，可识别Boss部分的方向，使高精度扩散透镜的贴装成为可能。而且，贴片头的Z轴、θ轴采用独立控制方式，在对其它吸嘴不产生影响的前提下，实现了大型扩散透镜的高精度贴装。



通过激光识别进行方向判定



扩散透镜的贴装

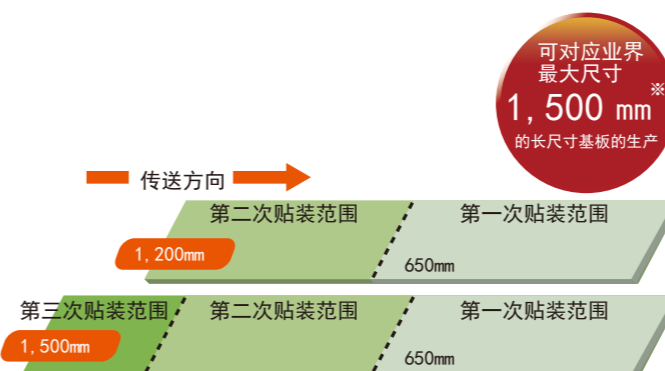


Z轴、θ轴独立控制

可对应业界最大尺寸 1,500mm 的长尺寸基板的生产*

1次基板传送，可最大对应长度650mm的基板的生产（标准规格）。而且可实现业界最大级别的1,500mm的长尺寸基板的生产。*此外，需要数次基板传送的长尺寸基板，通过设定每次基板传送的贴装范围，可以对贴装零件数进行最佳化分配，大幅度提高生产效率。

※ 由选件对应。



可对应业界最大尺寸 1,500mm 的长尺寸基板的生产

长尺寸基板的贴装

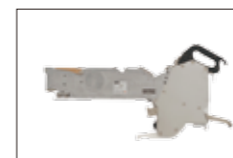
对应各种供料方法*1

供料器可选择电动式供料器规格或机械式供料器规格。后侧通过配备供料器，托盘，矩阵式托盘服务器TR5S*2，也可进行元件供给*1。不仅可以对应芯片元件，也可对应托盘元件，大幅度提高了元件的对应能力。

※1 由选件对应。
※2 另外需要 TR5S 的装着装置



托盘的元件供给



电动式供料器



机械式供料器



TR5SNX